

GUIDA ALLA CONSULTAZIONE DELL'OPAC

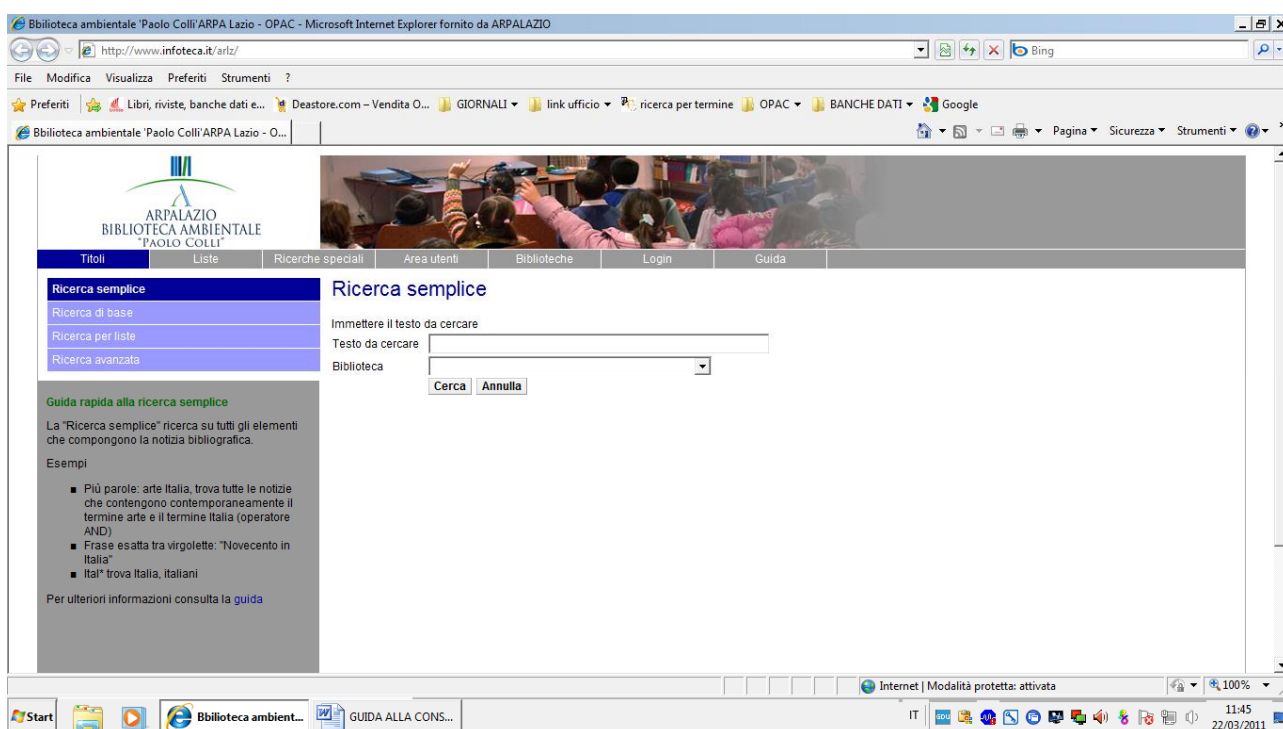
Il termine OPAC è un acronimo che indica il catalogo in linea ad accesso gratuito (*Online Public Access Catalogue*) per la consultazione delle pubblicazioni possedute dalla Biblioteca, da qualsiasi postazione connessa ad Internet.

È possibile accedere al catalogo tramite l'home page della Biblioteca e dalla pagina web del nostro catalogo (OPAC).

MODALITÀ DI RICERCA

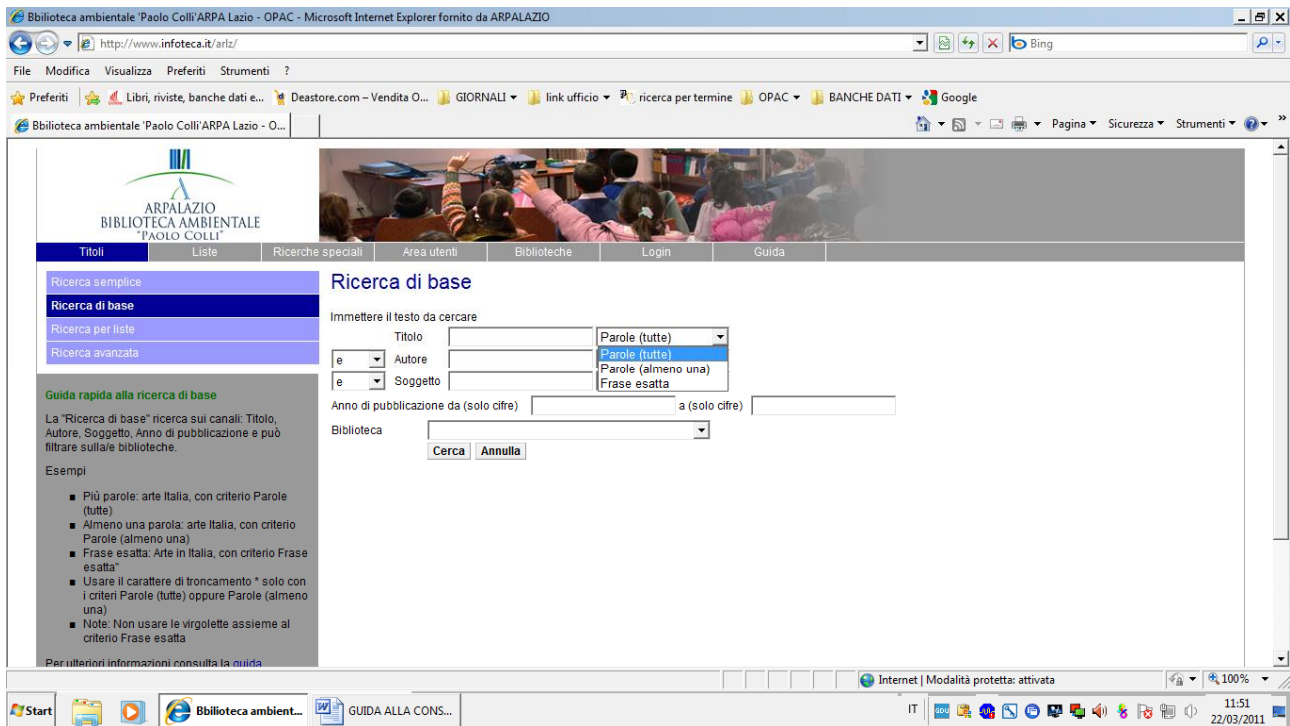
La consultazione del catalogo della Biblioteca può essere effettuata applicando diversi criteri di ricerca.

Con la modalità **Ricerca semplice** si può ricercare un documento immettendo il testo direttamente nella stringa.



Il programma permette di selezionare la quantità di titoli che si vogliono visualizzare, in ciascuna pagina web, tra quelli che la ricerca ha restituito. La descrizione completa, ovvero la scheda bibliografica, di ogni titolo si ottiene premendo due volte il tasto sinistro del mouse su qualsiasi parte del testo della descrizione breve.

La modalità **Ricerca Base** consente di effettuare la ricerca partendo da uno dei seguenti elementi: titolo esatto o parte di esso, cognome dell'autore o del curatore, soggetto. Ulteriori filtri sono la ricerca per tutte le parole, per una sola parola o per frase esatta e per anno di pubblicazione.



La **ricerca base** consente, inoltre, la ricerca per parola fino a quattro campi del record bibliografico selezionati contemporaneamente, mediante l'utilizzo degli operatori logici booleani.

Gli **operatori logici utilizzabili** all'interno del campo di ricerca sono:

E (AND)

Questo operatore consente di collegare due o più parole. In questo modo il motore restituirà in risposta tutti i documenti indicizzati che contengono tutte le parole inserite e non soltanto una di esse considerata singolarmente (indipendentemente dall'ordine in cui compaiono) (es.: "stato ambiente" equivale a "stato E ambiente").

E NON (NOT)

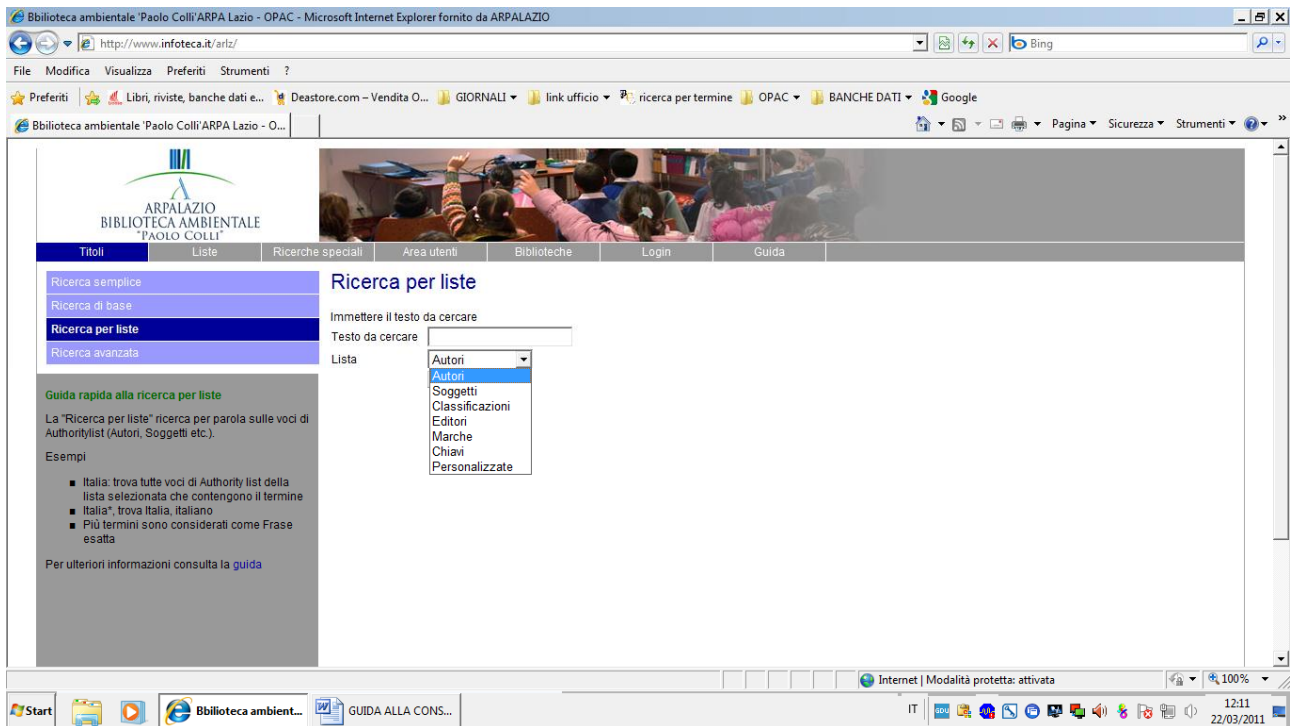
Questo operatore esclude dalla ricerca quei documenti che hanno al loro interno una certa parola chiave. In altre parole ha un funzionamento opposto all'operatore AND (es.: "stato ambiente" equivale a "stato E NON ambiente").

O (OR)

Questo operatore è utilizzato quando la ricerca si concentra su diversi termini e non è necessario che li comprenda tutti, ma anche solo uno di essi (es.: "stato ambiente" equivale a "stato O ambiente").

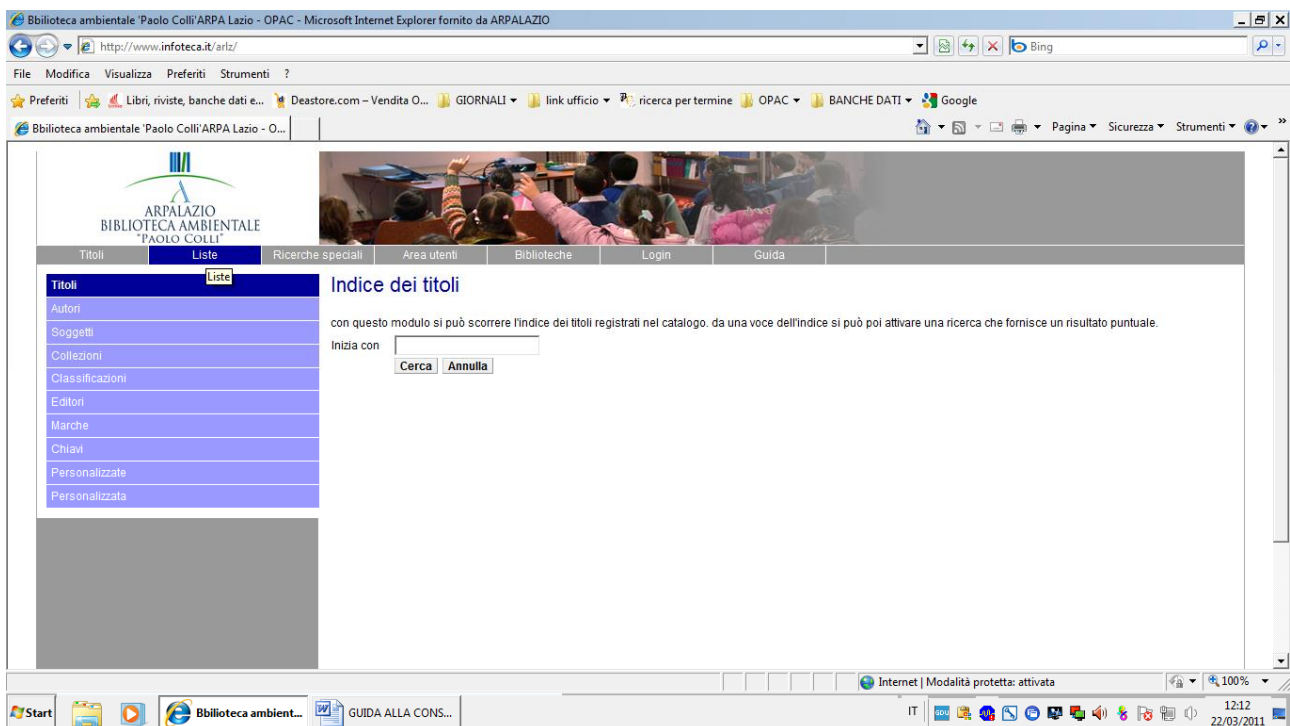
La modalità **Ricerca per liste** avviene sugli archivi indicizzati del catalogo (autori, soggetti, classificazioni, editori, chiavi).

Dopo aver digitato almeno tre caratteri di testo, occorre selezionare l'indice da sfogliare scegliendolo tra quelli elencati dal menù sottostante.

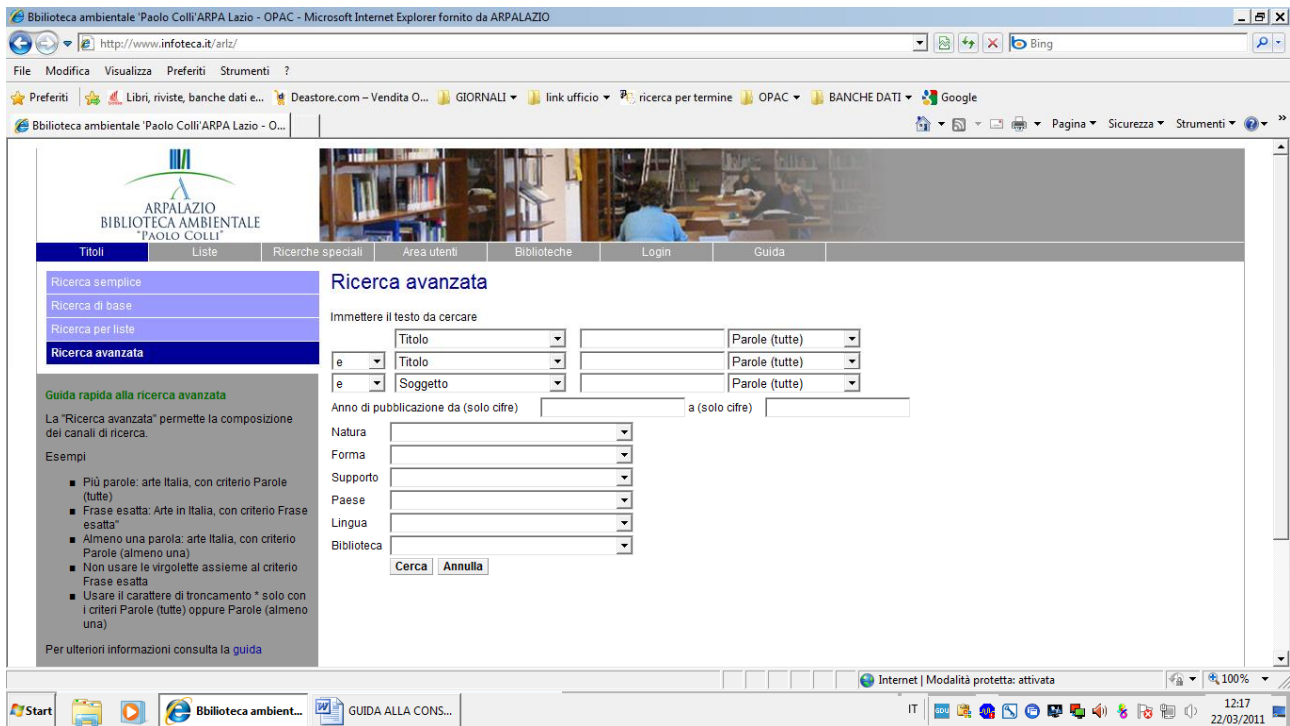


Le voci dell'indice verranno visualizzate a partire dalla prima in ordine alfabetico.

Una modalità simile di ricerca è offerta dalla pagina "Liste" accessibile sul menù in alto.



La modalità di **Ricerca avanzata** combina i precedenti canali di ricerca (semplice, base, per liste) con altri filtri aggiuntivi (data, lingua, natura, supportoí).



Dal menù disposto in alto, è offerta la possibilità di effettuare Ricerche speciali a seconda del materiale (Libro moderno, libro antico, materiale cartograficoí).

